

# Завод ООО "РокТрон РУС ЮГ" производительностью 100 т/час в г. Новочеркасске



Эскизный проект

Архитектурно-градостроительные решения

Заказчик: ООО "РокТрон РУС ЮГ"

2014

ООО НТЦ "Партнер"



## Краткая характеристика объекта

Проектируемый завод представляет собой комплекс зданий и сооружений для полной переработки отходов, образующихся от Новочеркасской ГРЭС, расположенной в непосредственной близости от участка строительства. Технологический процесс «Rock Tron» позволяет в промышленных масштабах получать из отходов электроэнергетики ценные высококачественные минеральные добавки, применяемые при производстве товарных бетонов и строительных растворов, цемента, сухих строительных смесей и клеев.

В состав завода входит:

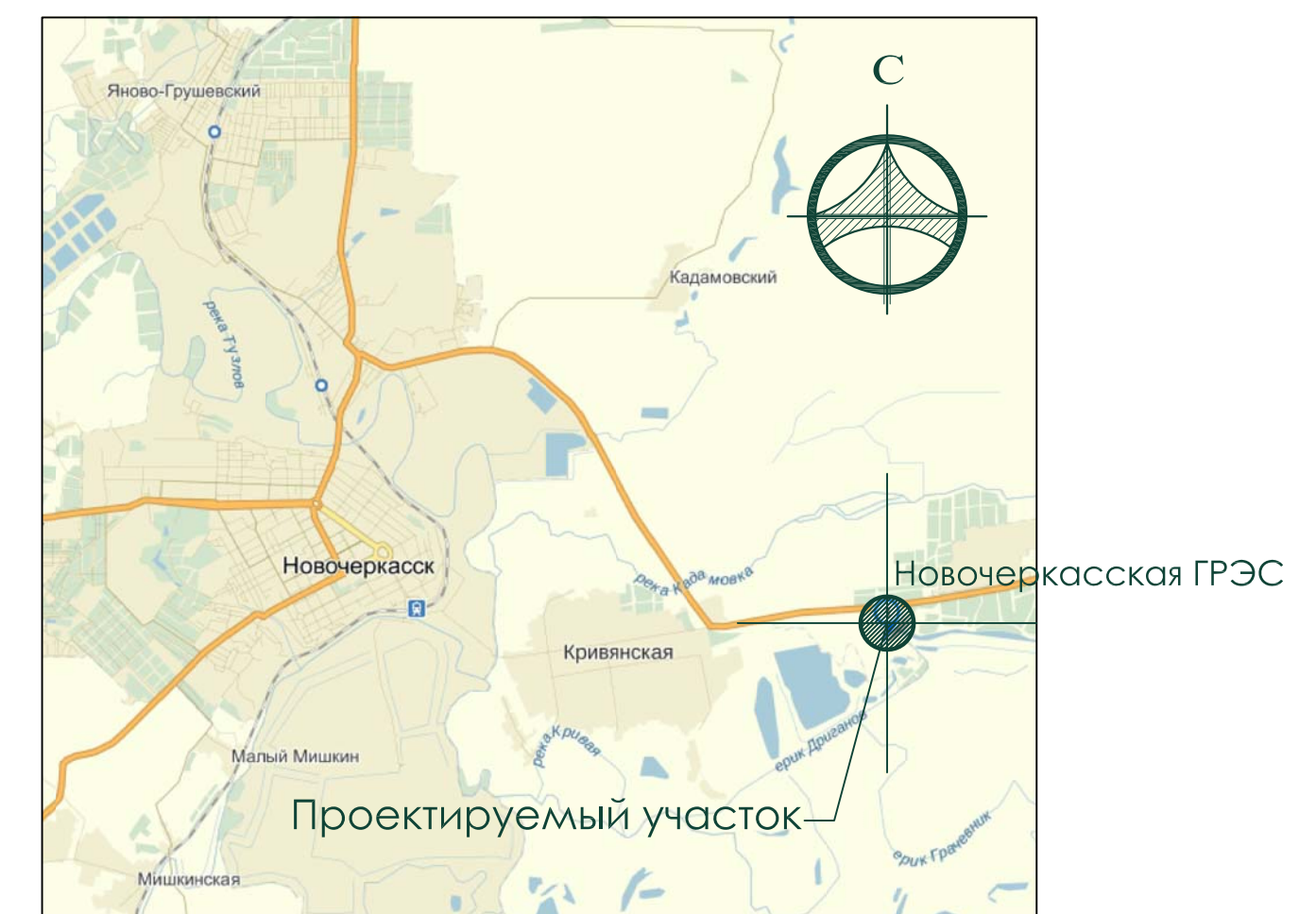
- цех по переработке отходов от электростанции с тремя линиями отгрузки готовой продукции,
  - две железнодорожные ветки, расположенные на территории проектируемого предприятия,
  - складской комплекс, осуществляющий фасовку в биг-беги и отгрузку готовой продукции на автомобильный и железнодорожный транспорт,
  - административно-бытовой блок помещений,
  - транспортный цех для обслуживания спец. техники.
- Для удобного функционирования комплекса завода проектом предусмотрены:
- парковки для сотрудников и посетителей,
  - стоянки для грузового транспорта и спец. техники,
  - площадка складирования,
  - территория размещения инженерных сооружений
  - зона отдыха,
  - элементы рекламы и корпоративной символики.

Градостроительными решениями участка предусмотрена территория для перспективного размещения аналогичного цеха и его совместного функционирования со всем комплексом.

## Состав проекта

1. Краткая характеристика объекта. Состав проекта. Ситуационный план.
2. Визуализация. Общие виды.
3. Схема генерального плана.
- 4-5. Визуализация. Общие вид.
6. Схема зонирования завода.
- 7-8. Визуализация. Комплекс здания завода.
- 9-10. Фасады производственного корпуса. М 1:400.
11. Визуализация производственного корпуса.
- 12-13. Фасады склада фасованной продукции. М 1:400.
14. Визуализация склада фасованной продукции.
15. Визуализация. Комплекс здания завода.

## Ситуационный план







РокТрон мировой лидер в области современных безотходных технологий комплексной переработки золошлаковых отходов, образующихся на угольных электростанциях в процессе производства электроэнергии.

Технологический процесс РокТрон позволяет в промышленных масштабах получать из отходов электроэнергетики ценные высококачественные и экономически выгодные, экологически чистые эко-минеральные продукты, с одновременной рекультивацией и освобождением земельных участков.

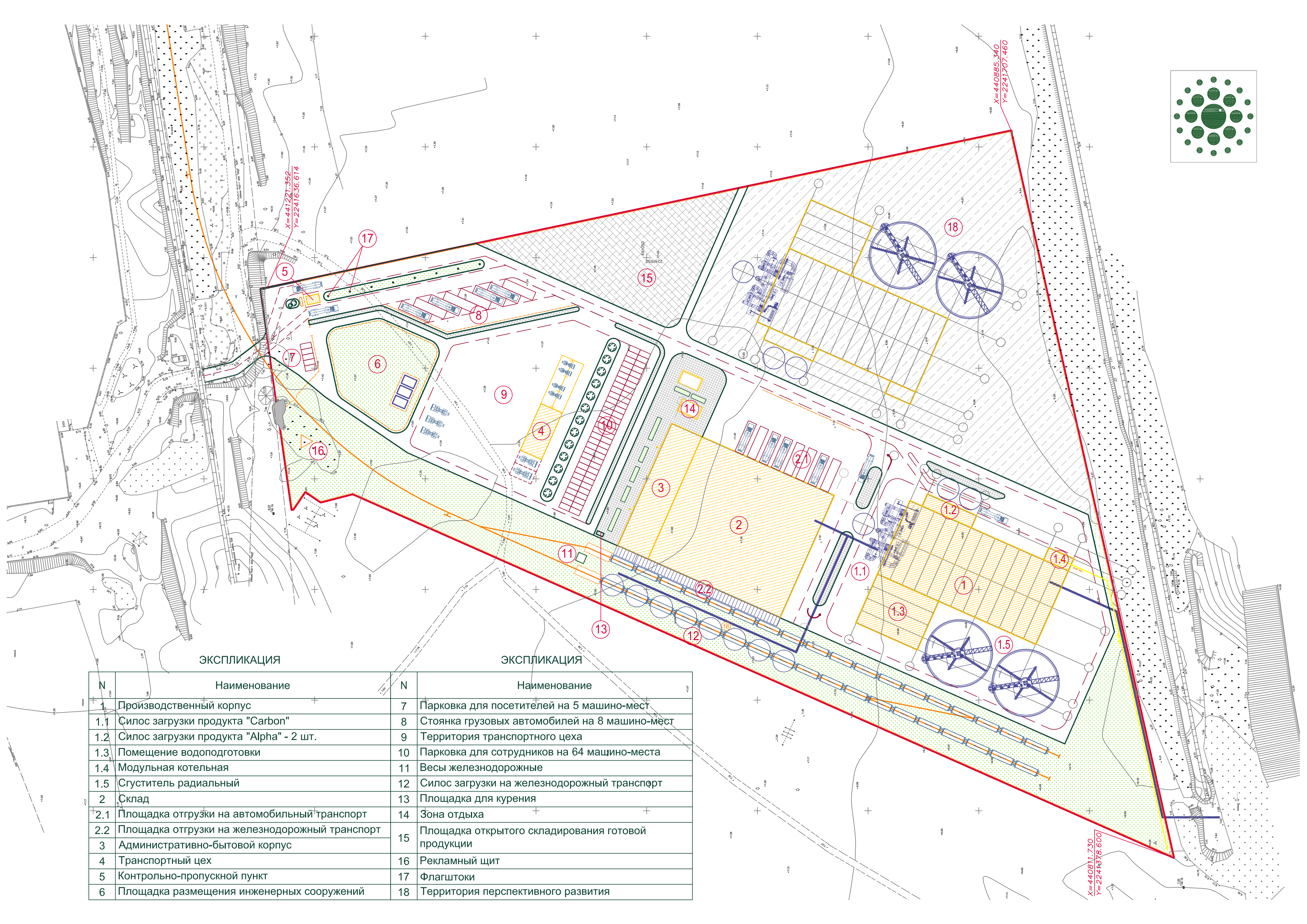
Стандартная мощность завода РокТрон - 100 тонн в час (800 тыс. тонн в год). Ключевое преимущество в том, что завод способен перерабатывать золошлаки и текущего выхода с электростанции, и из золоотвалов. Это обеспечивает стабильность производственного процесса и независимость от сезонности.



Визуализация. Общие виды.

Завод ООО "РокТрон РУС ЮГ" производительностью 100 т/час в г. Новочеркасске





ЭКСПЛИКАЦИЯ

| N   | Наименование                                   |
|-----|--|
| 1   | Производственный корпус                        |
| 1.1 | Силос загрузки продукта "Carbon"               |
| 1.2 | Силос загрузки продукта "Alpha" - 2 шт.        |
| 1.3 | Помещение водоподготовки                       |
| 1.4 | Модульная котельная                            |
| 1.5 | Сгуститель радиальный                          |
| 2   | Склад  |
| 2.1 | Площадка отгрузки на автомобильный транспорт   |
| 2.2 | Площадка отгрузки на железнодорожный транспорт |
| 3   | Административно-бытовой корпус                 |
| 4   | Транспортный цех                               |
| 5   | Контрольно-пропускной пункт                    |
| 6   | Площадка размещения инженерных сооружений      |

ЭКСПЛИКАЦИЯ

| N  | Наименование                                       |
|----|--|
| 7  | Парковка для посетителей на 5 машино-мест          |
| 8  | Стоянка грузовых автомобилей на 8 машино-мест      |
| 9  | Территория транспортного цеха                      |
| 10 | Парковка для сотрудников на 64 машино-места        |
| 11 | Весы железнодорожные                               |
| 12 | Силос загрузки на железнодорожный транспорт        |
| 13 | Площадка для курения                               |
| 14 | Зона отдыха  |
| 15 | Площадка открытого складирования готовой продукции |
| 16 | Рекламный щит                                      |
| 17 | Флагштоки  |
| 18 | Территория перспективного развития                 |

X=44081.730  
Y=224178.600





Визуализация. Общий вид.





Визуализация. Общий вид.

Завод ООО "РокТрон РУС ЮГ" производительностью 100 т/час в г. Новочеркасске





Визуализация. Комплекс зданий и сооружений завода.

Завод ООО "РокТрон РУС ЮГ" производительностью 100 т/час в г. Новочеркасске





Входная группа, КПП.



Стоянка грузовых автомобилей. Транспортный цех.



Транспортный цех.

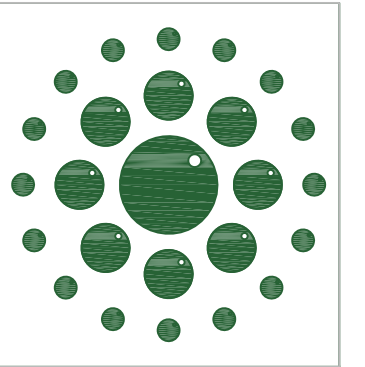


Административно-бытовой корпус. Силосы с готовой продукцией.

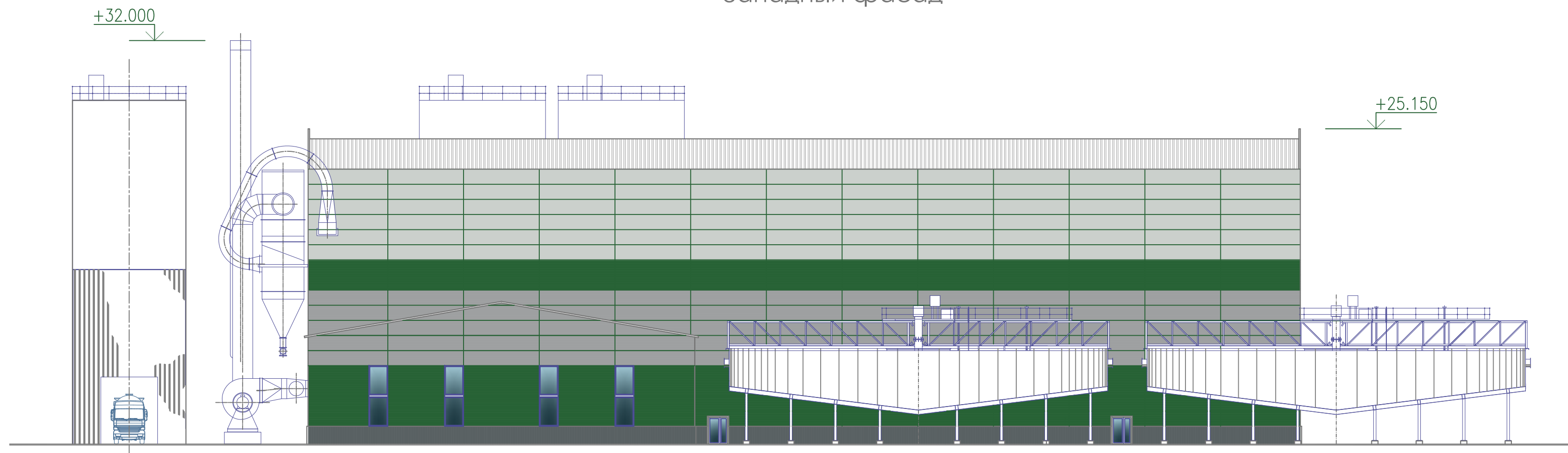
Визуализация. Комплекс зданий завода.

Завод ООО "РокТрон РУС ЮГ" производительностью 100 т/час в г. Новочеркасске

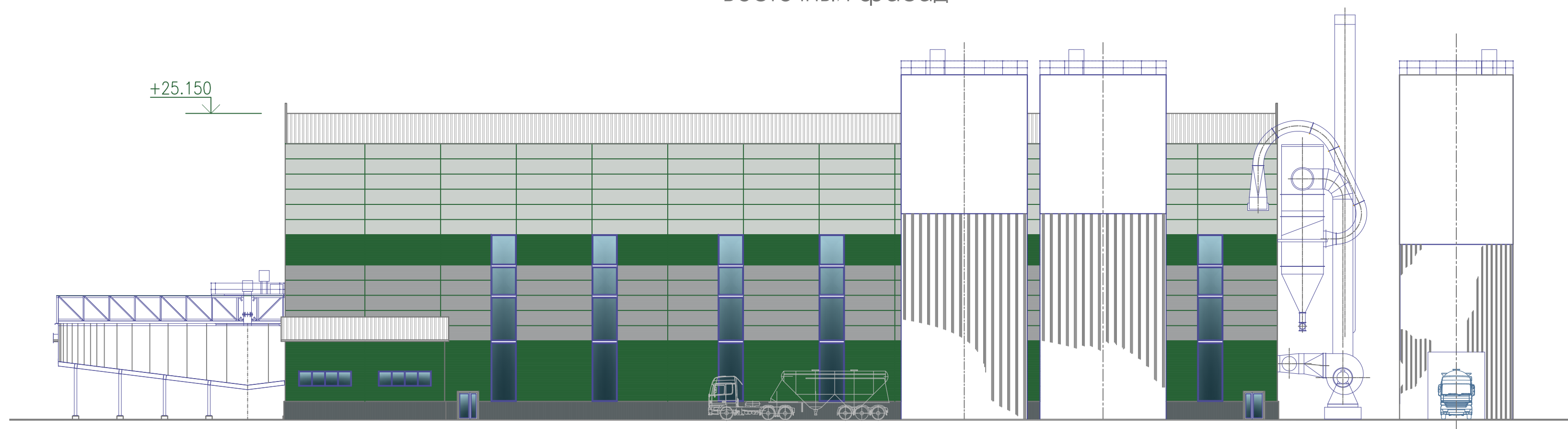




Западный фасад



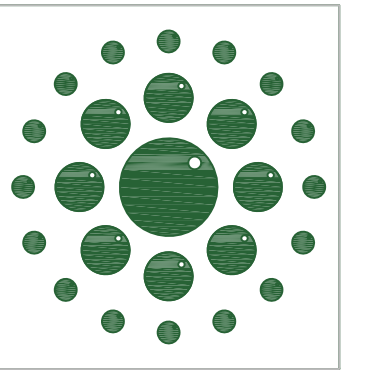
Восточный фасад



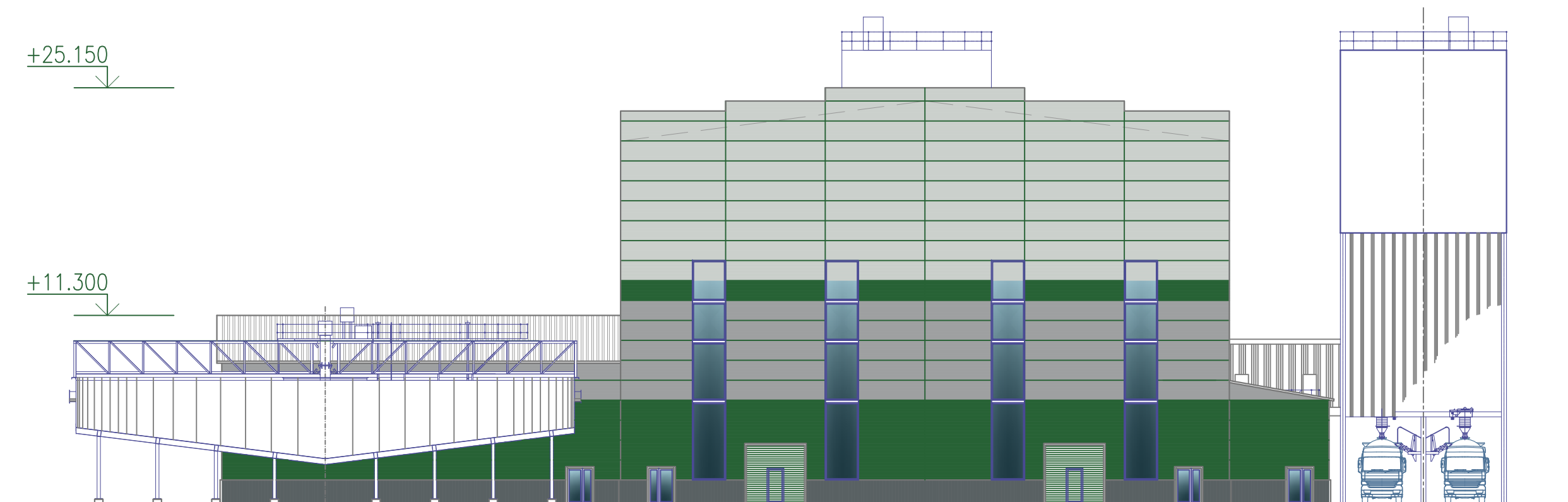
Фасады производственного корпуса завода. М 1:400

Завод ООО "РокТрон РУС ЮГ" производительностью 100 т/час в г. Новочеркасске

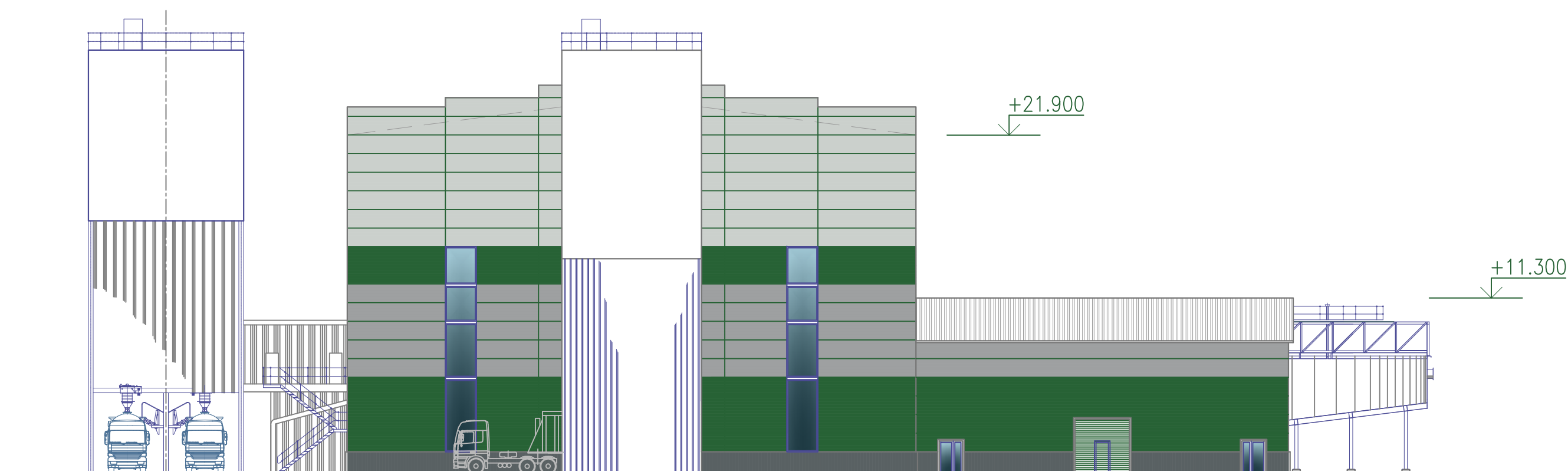




Южный фасад



Северный фасад



Фасады производственного корпуса завода. М 1:400

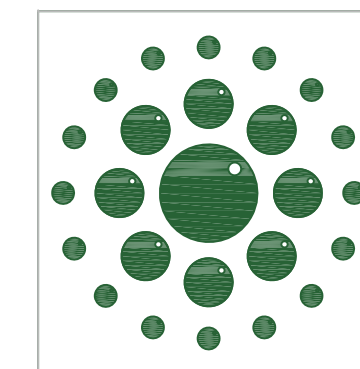
Завод ООО "РокТрон РУС ЮГ" производительностью 100 т/час в г. Новочеркасске



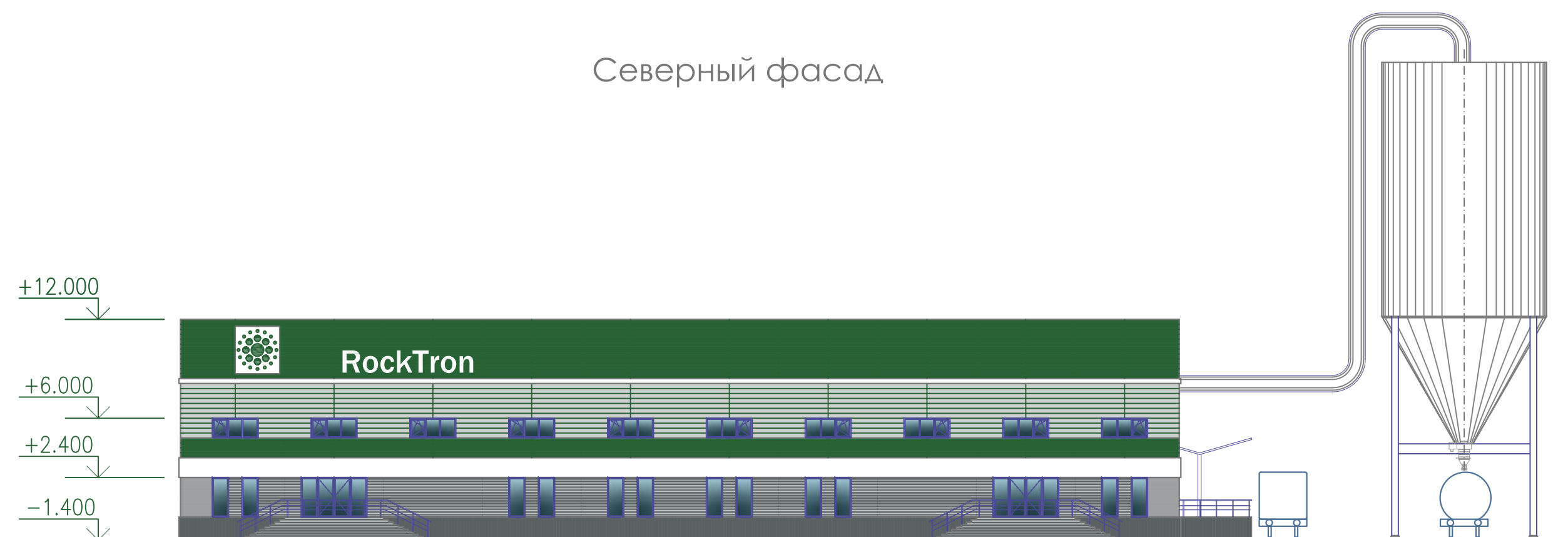


Визуализация. Производственный корпус.

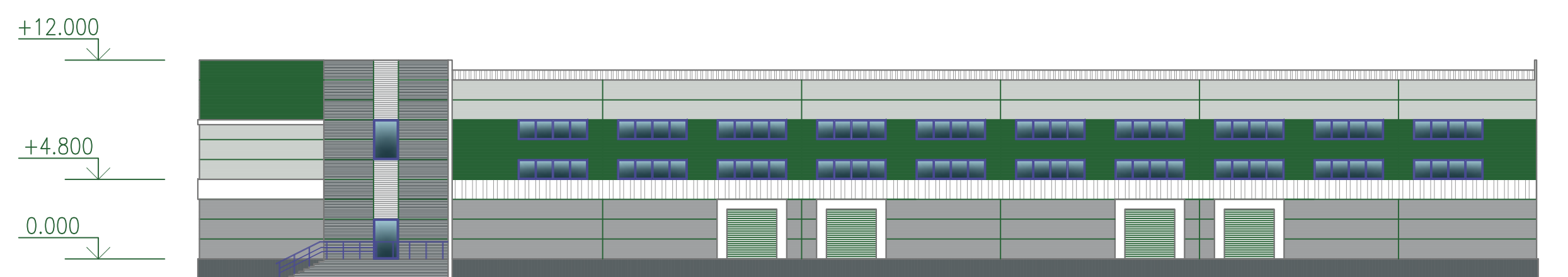




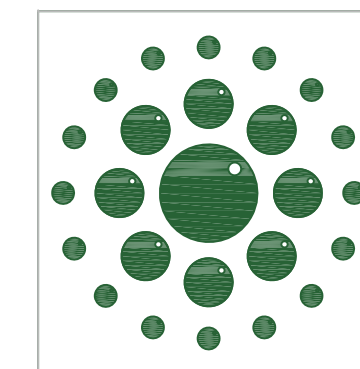
Северный фасад



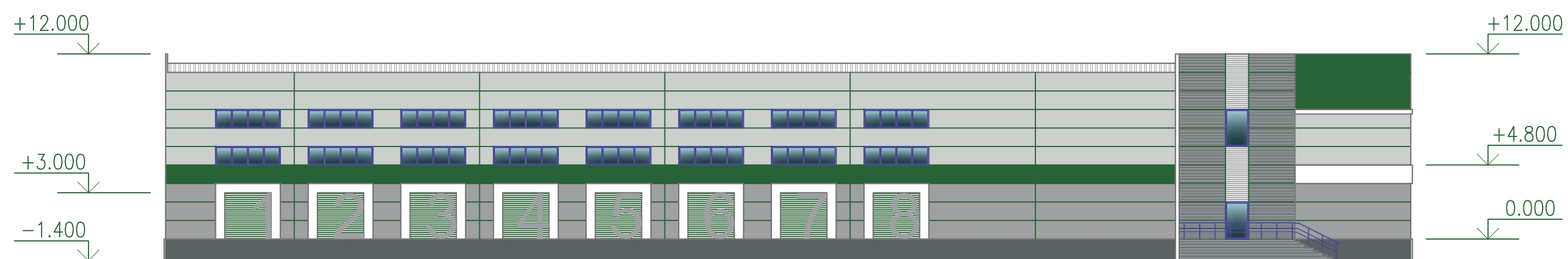
Западный фасад



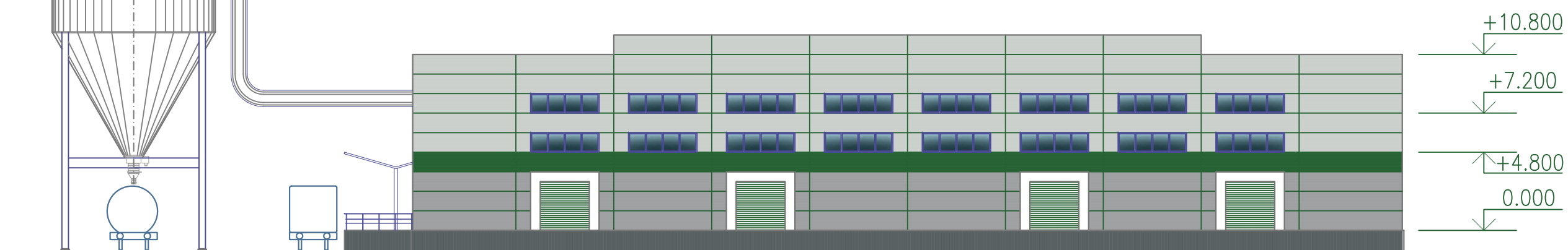




Восточный фасад



Южный фасад







Визуализация. Складской комплекс.

Завод ООО "РокТрон РУС ЮГ" производительностью 100 т/час в г. Новочеркасске





Комплекс зданий завода



Административно-бытовой корпус. Зона отдыха.



Силосы отгрузки "Alpha"



Силос отгрузки "Carbon"

Визуализация. Комплекс зданий завода.

Завод ООО "РокТрон РУС ЮГ" производительностью 100 т/час в г. Новочеркасске



Проектирование  
Строительный контроль



Обследование  
Пожарная безопасность

Научно-технический центр "Партнер" благодарит Вас за предоставленную возможность участвовать в разработке проекта и выбор нашей компании в качестве возможного генпроектировщика в будущем.

Желаем Вам успехов в новом здании!

Руководитель проекта: Мирошниченко Дмитрий  
Ведущий архитектор: Дуда Светлана  
Визуализация: Максудов Ринат

август 2014 г.

тел.: 8.863.300.04.00  
e-mail: ntc-partner@yandex.ru